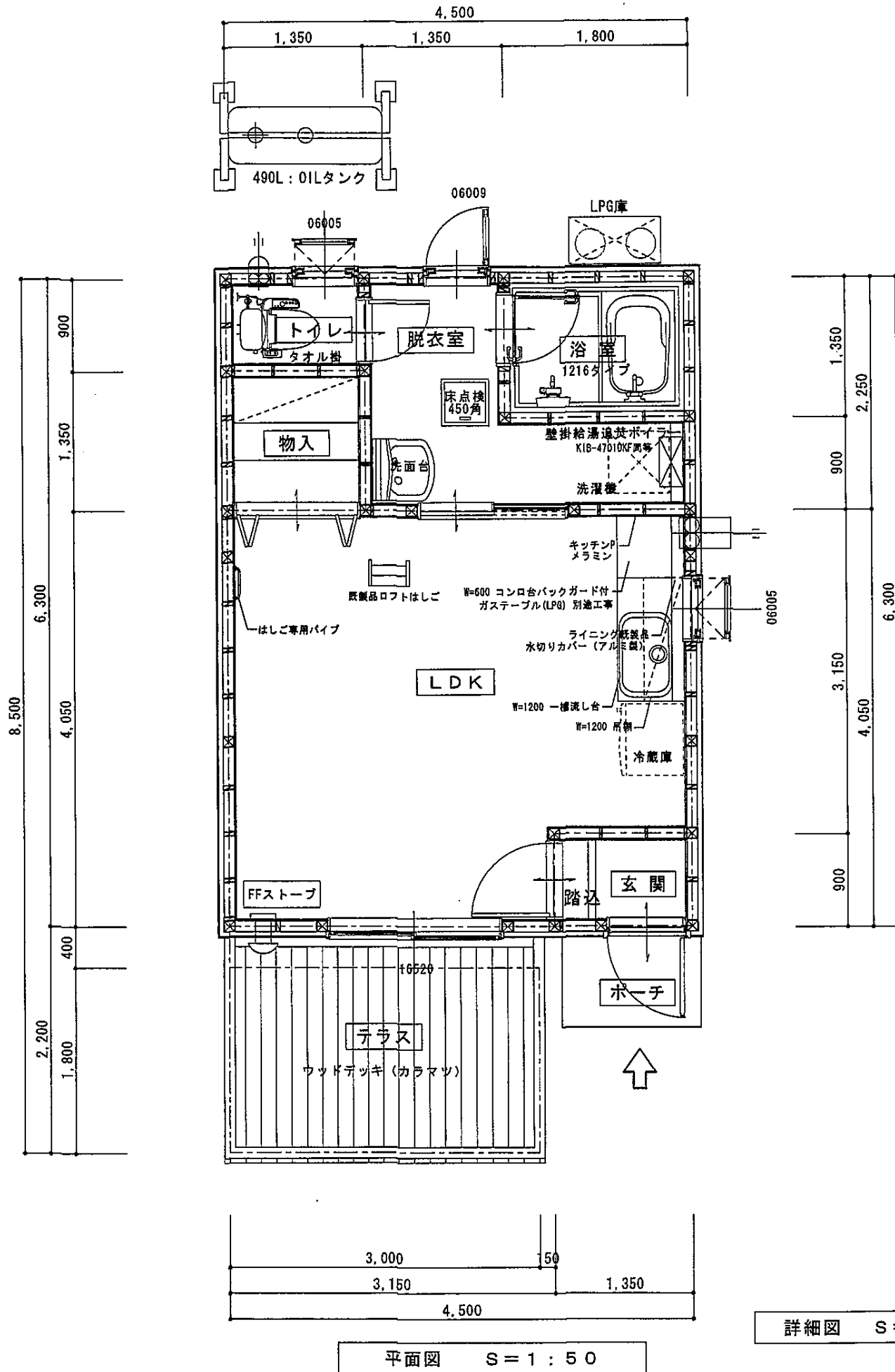


# A棟

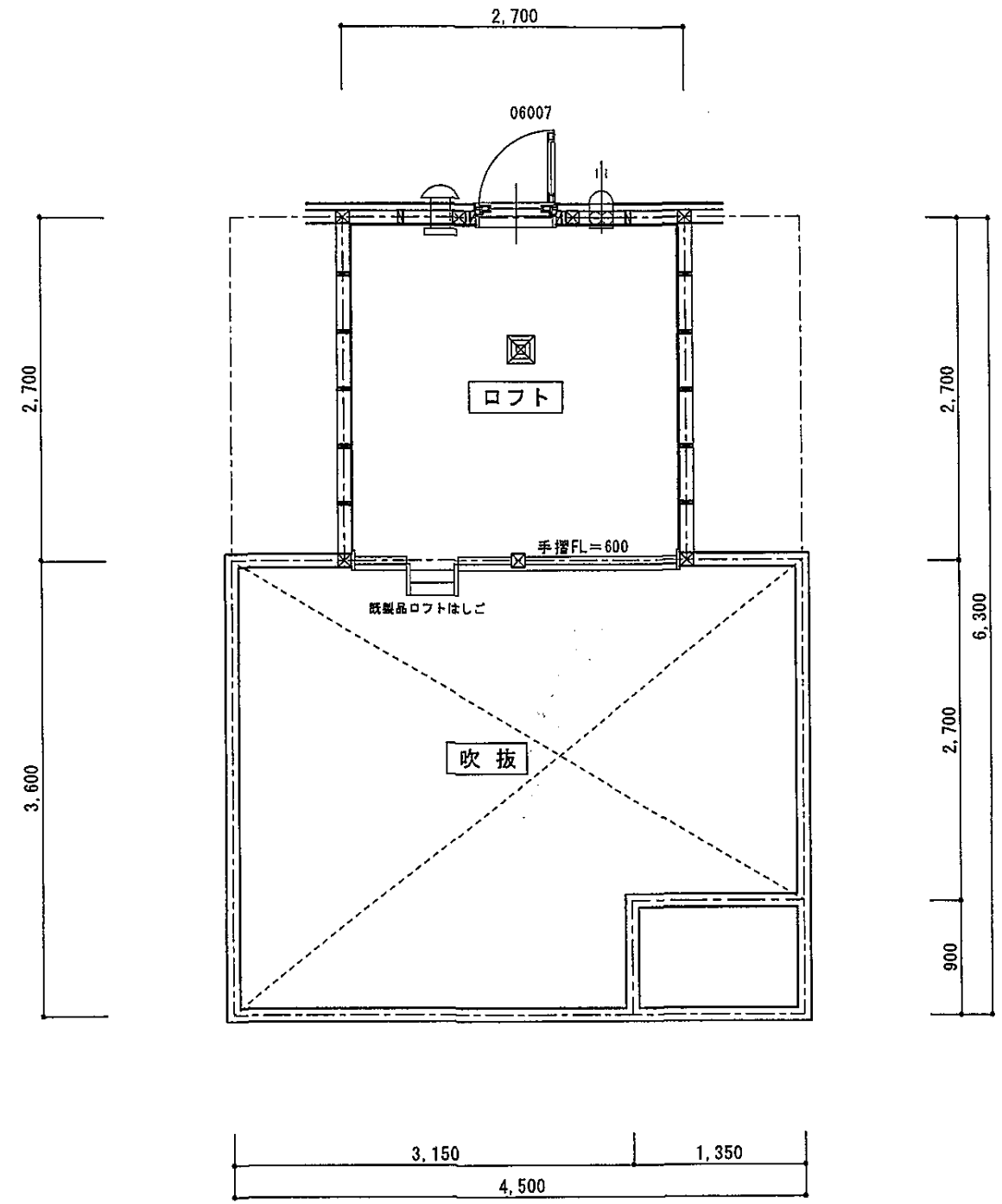
# 1階

# ロフト



平面図 S=1:50

詳細図 S=1/20



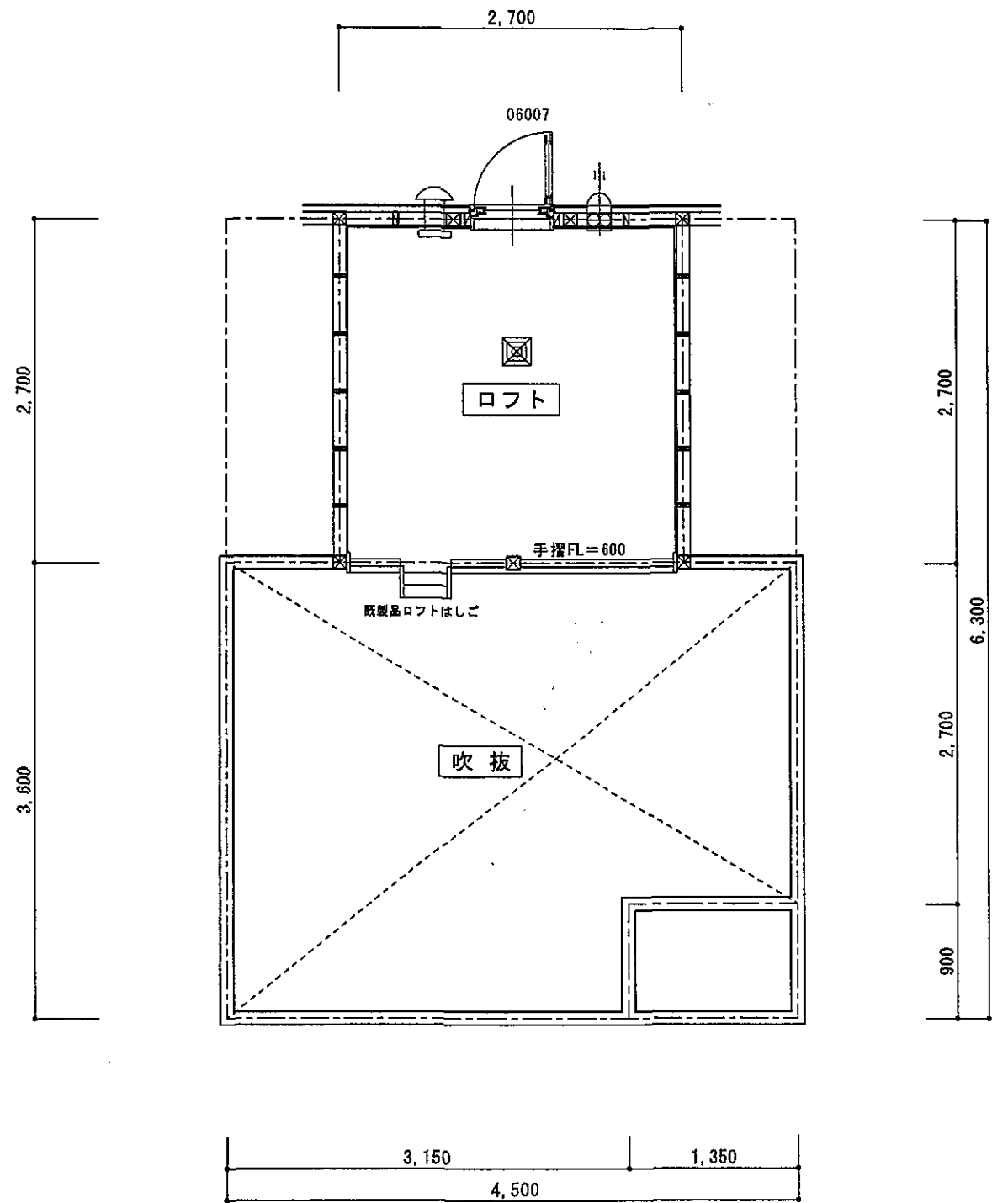
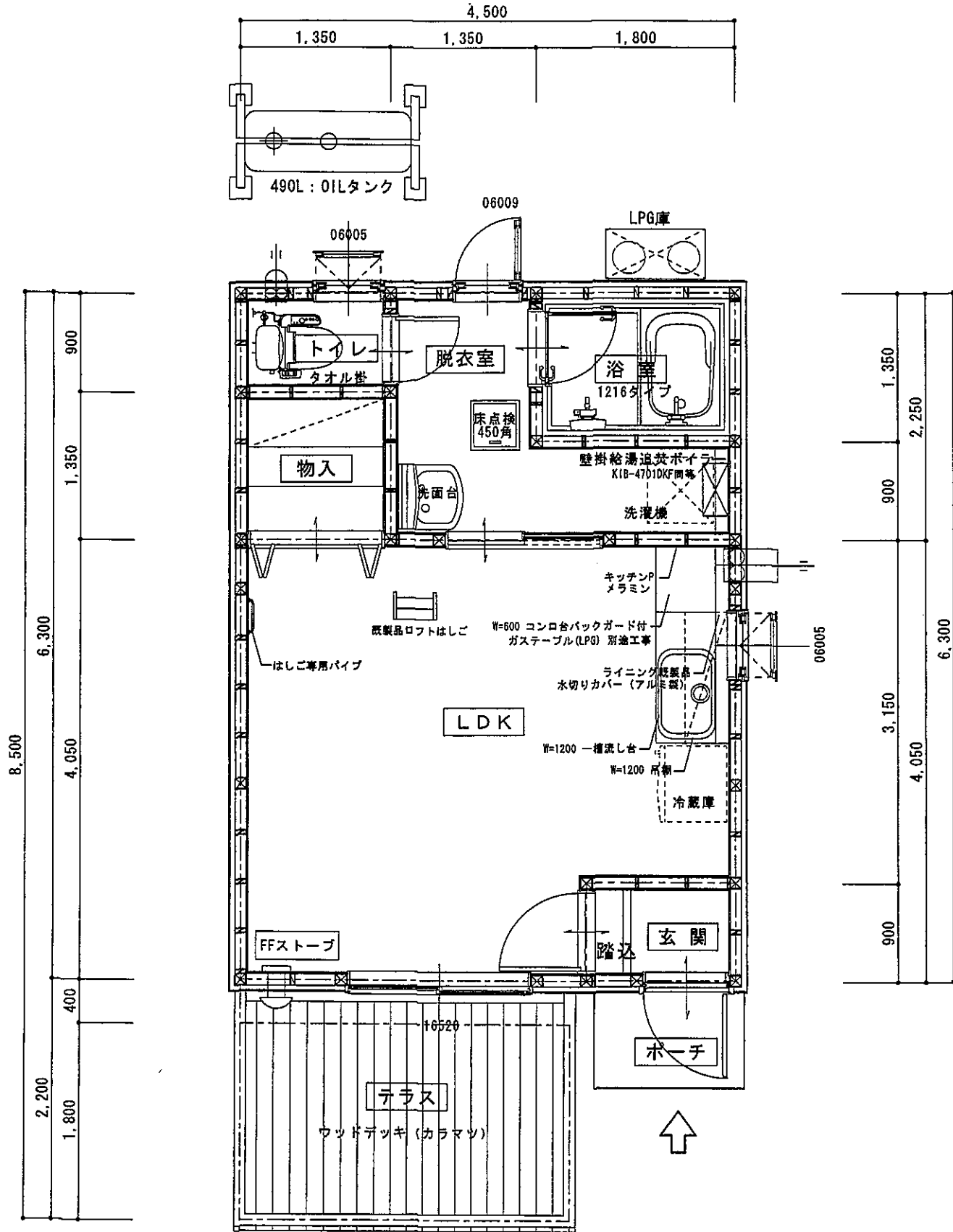
ロフト平面図 S=1:50

- 凡例
- ... レジスター
  - ... 換気扇 24h対応
  - ... 天井扇
  - ... 住宅用防災警報器(煙式)  
NSマーク適合品(認定番号 SH-18227)

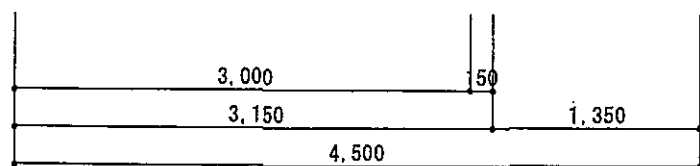
# B棟

# 1階

# ロフト



ロフト平面図 S=1:50



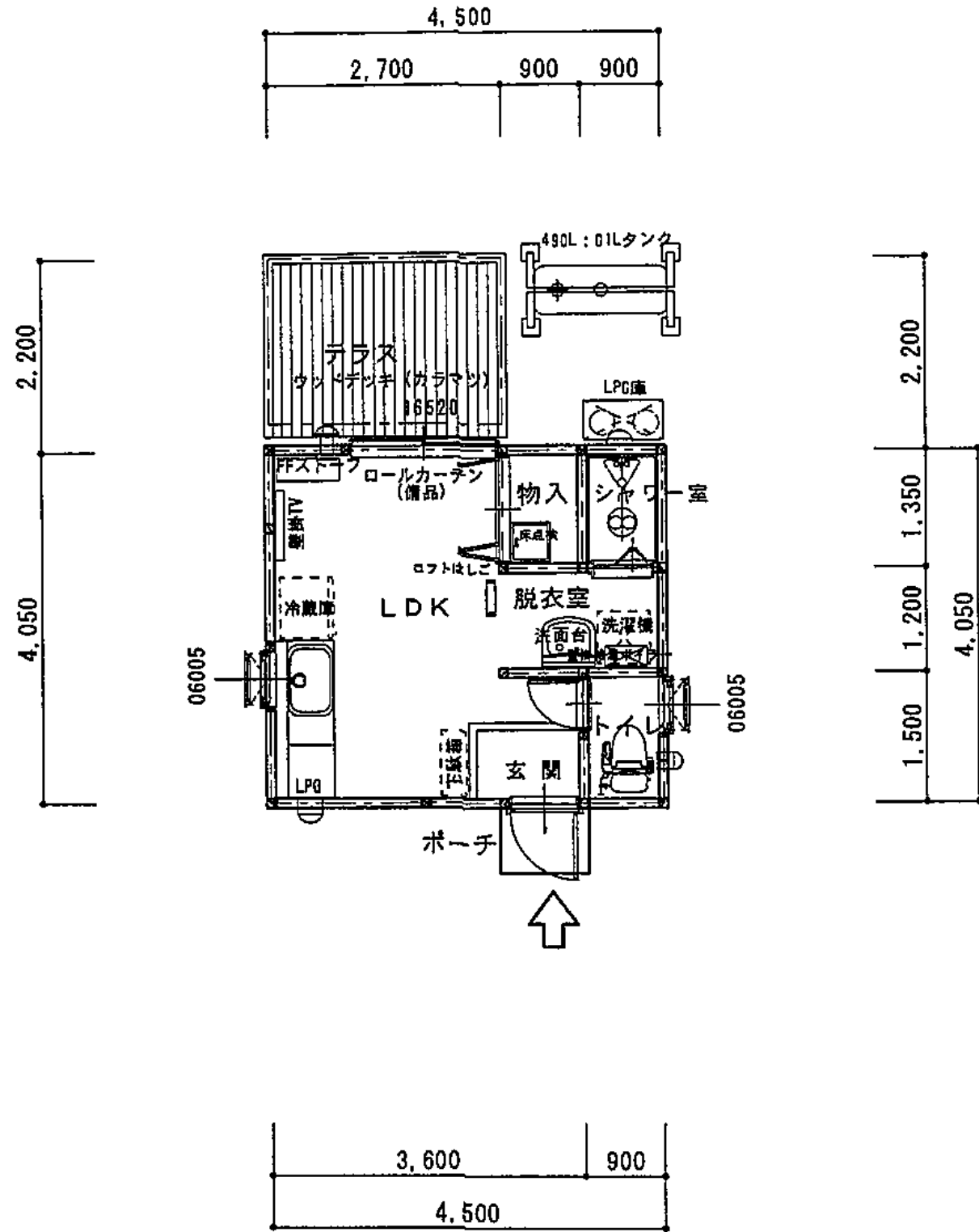
平面図 S=1:50

詳細図 S=1/20

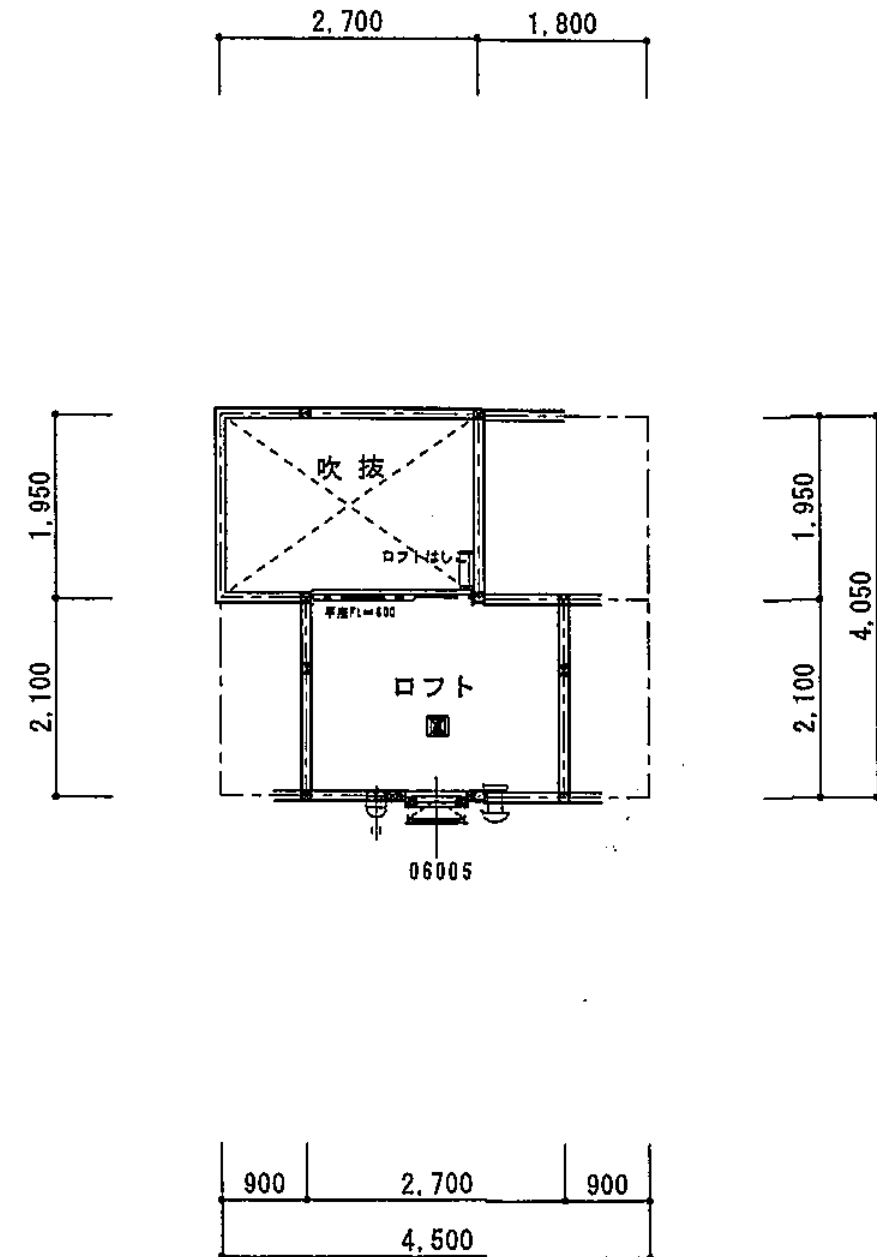
- 凡例
- ☐ ... レジスター
  - ≡☐ ... 換気扇 24h対応
  - ☉ ... 天井扇
  - ☒ ... 住宅用防災警報器(煙式)  
NSマーク適合品(認定番号 SH-18227)

# C棟

# 1階



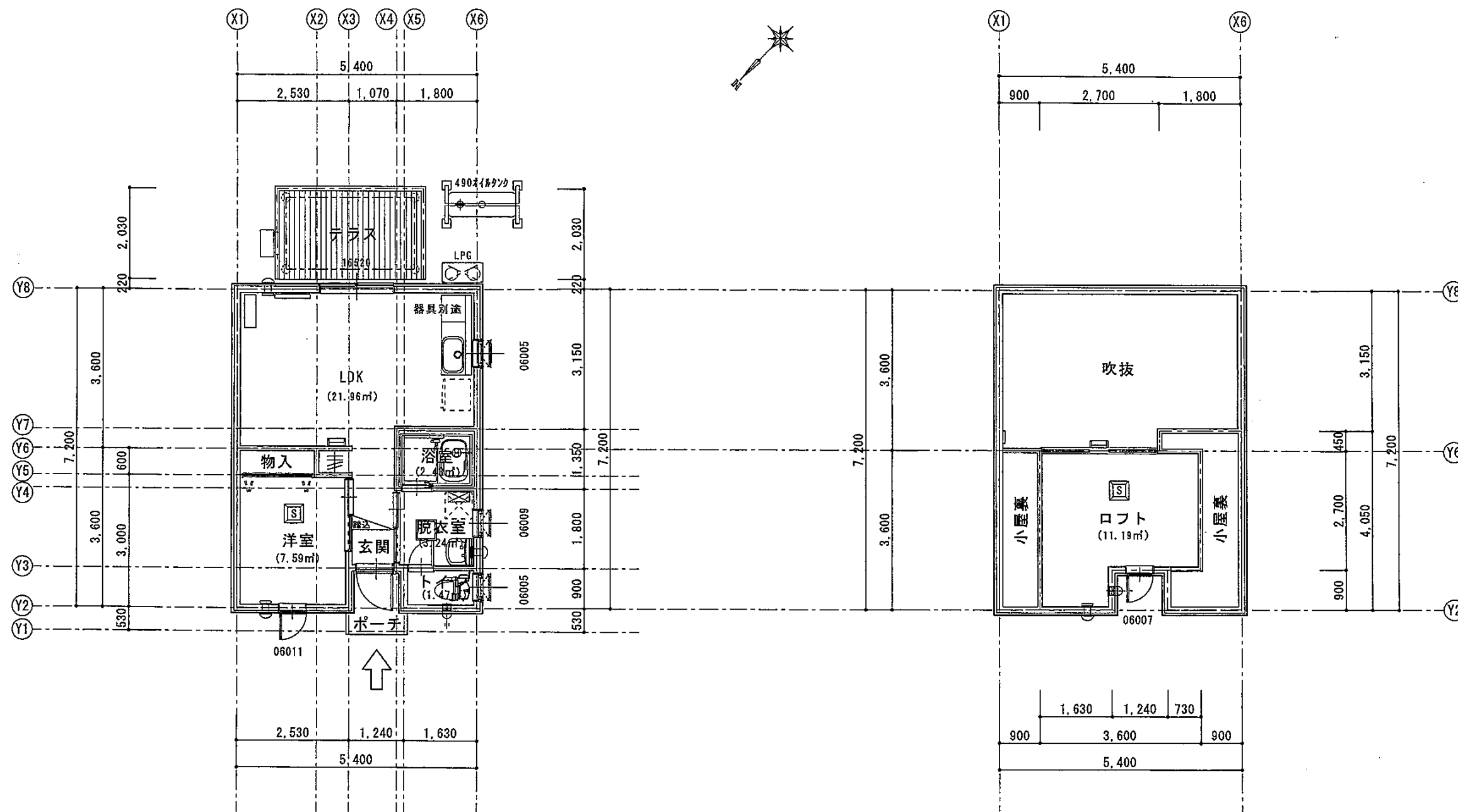
# ロフト



# D棟

# 1階

# ロフト



平面図 S=1:100

ロフト S=1:100

- 凡例
- ... レジスター
  - ... 換気扇 24時間対応
  - ... 天井扇
  - ... 住宅用防災警報器(煙式)  
NSマーク適合品(認定番号 SH-18227)

# E・F棟

