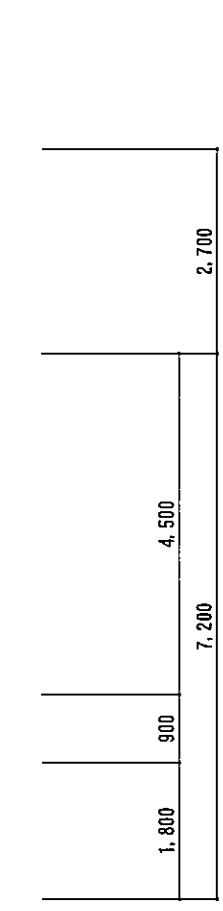
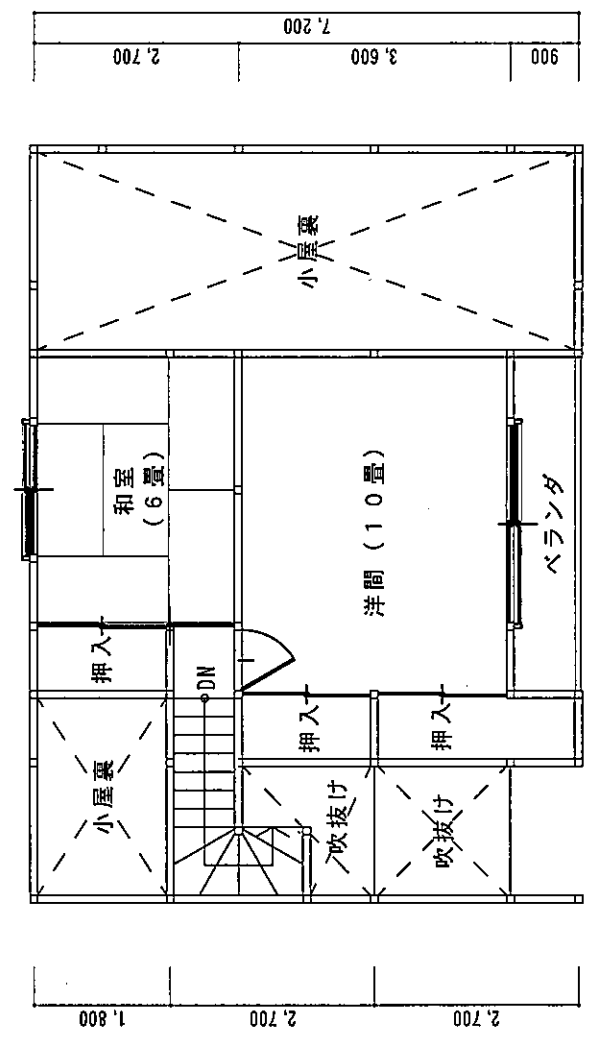
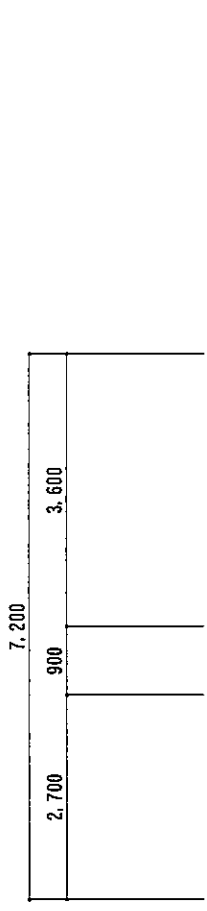


1 階平面図



2 階平面図

延べ床面積 105.30㎡

美瑛町役場住生活課	上川郡美瑛町本町4丁目6番1号	工事名	平成28年度	定住促進住宅改修工事 (栄町住宅)	図面名	平面図	縮尺	1/100	図面番号
-----------	-----------------	-----	--------	-------------------	-----	-----	----	-------	------