

肺ドックのご案内

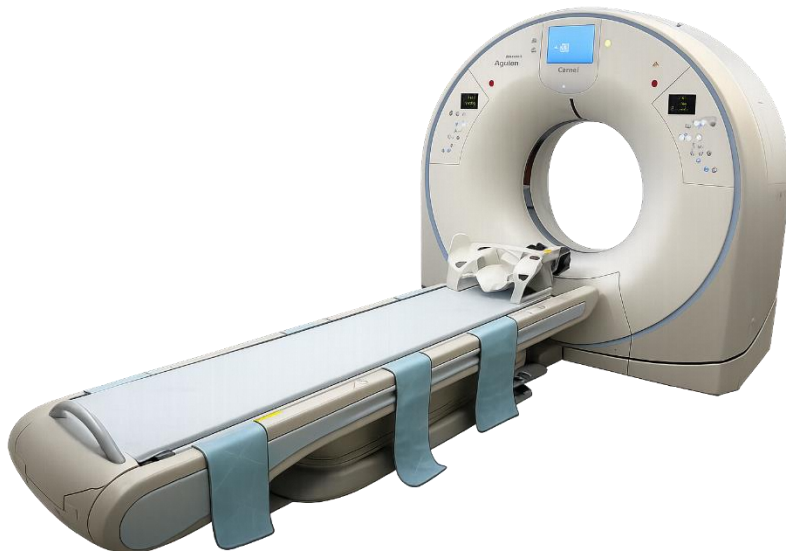
肺ドックとは

肺ドックは、胸部 CT 検査を用いて肺がんや肺気腫などの呼吸器疾患を早期に発見することを目的とした検査です。

レントゲンでは見つけにくい小さな病変も確認することができます。

検査内容

- 胸部 CT 検査
- 使用機器：キャノン製「Aquilion/Lightning（16列 CT）」



料金

16,170円（税込）

検査の流れ

- ① 事前に肺ドックの予約をお取りください
- ② 当日、受付で「肺ドックの受診に来ました」とお伝えください
- ③ 料金をお支払いいただきます

- ④ ファイルを受け取り、放射線室へ移動します
- ⑤ 放射線室受付にファイルを提出します
- ⑥ CT 検査を行います（検査時間は数分程度です）
- ⑦ 検査終了後、ファイルを会計へお戻しください
- ⑧ ご帰宅となります
- ⑨ 1週間以内に結果を郵送します

検査結果について

当院の肺ドックは、セコムホスピネットの読影医が画像を判定いたします。結果は読影レポートと CT 画像データ（DVD）を約1週間以内にご自宅へ郵送いたします。

当院医師からの対面での結果説明は行っておりません。

なお、検査結果で異常が認められた場合は、専門医療機関を受診するか、かかりつけの医師にご相談のうえ紹介状をご準備ください。その際、送付された DVD をお持ちいただくことで、他院でも画像をご確認いただくことが可能です。

注意事項

- 妊娠中または妊娠の可能性のある方は事前にご相談ください
- 体内に医療機器がある方は事前にお知らせください
- 撮影時は金属類（ネックレス・下着の金具など）を外していただきます
- 食事制限はありません
- CT 検査では X 線を使用します

ご予約・お問い合わせ

TEL : 0166-68-7111