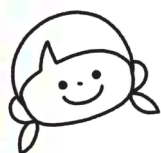


# 美瑛町子ども支援センター 発達支援事業



このような心配はありませんか？



- ・自分の気持ちや要求をうまく表現できず、かんしゃくをおこしやすい
- ・人見知りが強い、一人遊びが多く他の子ともとうまく遊べない
- ・注意が移りやすく 落ち着きがない
- ・同年齢の子と比べてことばや運動の発達がおくれているようだ
- ・お母さんが子どもとうまく遊べない



**その他、お子さんについて、子育てについて**

**悩みや心配なことがある方はお気軽にご相談ください**

## 子ども支援センターでは・・・

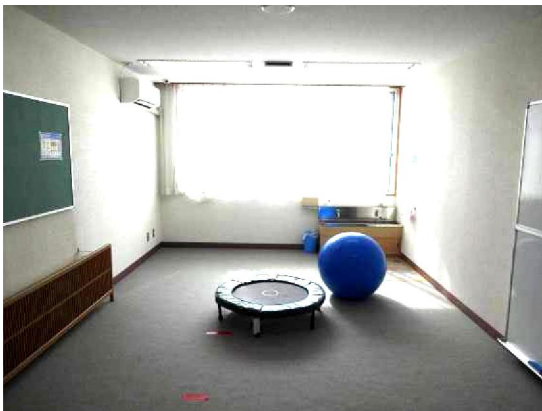
乳幼児期は、子どもの力が大きく伸びるととても大切な時期です。

この大切な時期に、お子さんと保護者が一緒に通園し、一緒に遊び、心と体のはたらきを育てるお手伝いをさせていただきます。

また、保護者同士の交流、家庭における子育てやしつけについての話し合いを通して、お子さんへの正しい理解を深めます。

お子さんの健やかな成長を願っています。

いつでも、どなたでもお気軽にご相談ください。



《支援センターの様子から》



託児室も完備しています



## 《 事業内容 》

- ① 相談 … お子さんの心配な事について、お話を伺いながら一緒に考えていきます。



- ② 検査 … 発達検査と行動観察で、お子さんの発達状況を把握します。



- ③ 指導 … グループ個別指導、個別指導

### \*グループ・個別指導（指導時間:1時間）

・初回検査から個別指導開始までの間に、個別支援計画に基づいて運動面や言語面、コミュニケーション面などを促すアプローチをします。

・9か月間の内に、お子さんの状態の変化を確認し、個別指導の必要性について検討します。



### \*個別指導（指導時間:1時間）

・児童福祉法に基づく児童発達支援事業所(障害児通所支援)として、お子さんの発達を確認し、個別の支援計画を立てて指導に当たります。

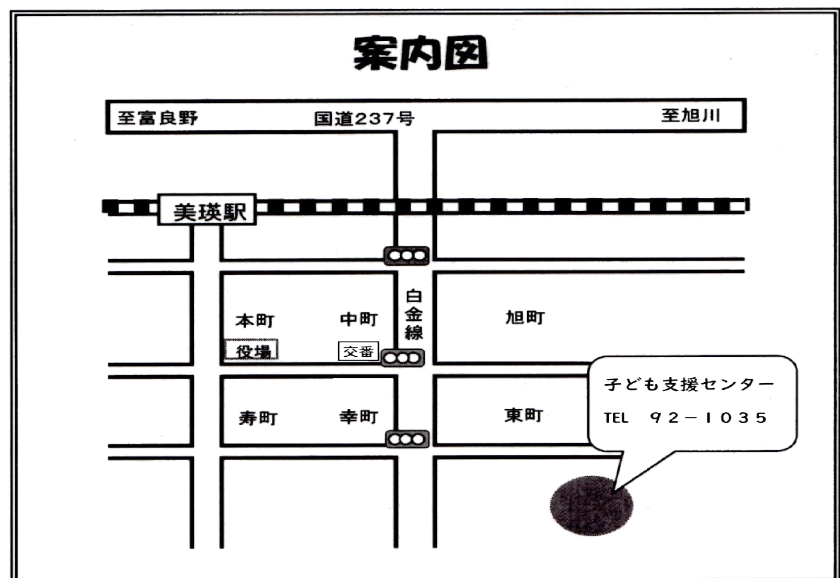
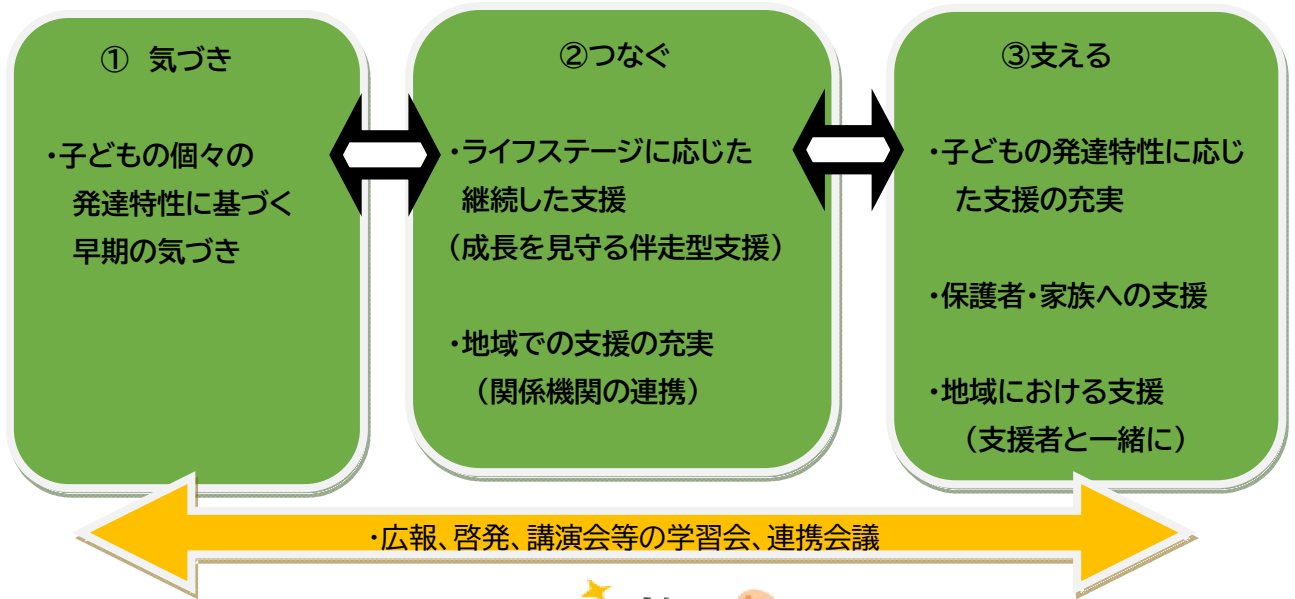
・前半は、同時間の友だちと一緒に、コミュニケーションやルールのあるダイナミックな遊びを行い、後半は、個別のお部屋に分かれて一人ひとりのお子さんの興味や関心に合わせた遊びの中で、運動やことば等の発達を促していきます。



- ④ 地域支援 … 訪問支援等

・所属園に伺って、通園児の集団生活の状況を把握し、依頼のあった関係機関を訪問して、気になるお子さんの状況を確認した上で、発達を促す遊びや環境づくりを提案します。

## <美瑛町の支援>



〒071-0213

美瑛町東町3丁目1番2号

美瑛町子ども支援センター

電話 0166-92-1035