

美瑛町立  
美瑛東小学校  
学校だより

# ま と

1月の生活目標  
〇いつでも、どこでも、だれにでも、あ  
いさつをしよう  
〇目標をもって生活しよう  
2月の生活目標  
〇自分の役割をはたそう  
〇最後まであきらめずにやりぬこう

【教育目標】 ☆夢をもち、未来を切り拓く自立した児童の育成 No.5 令和6年12月23日

## シマエナガのくる学校

美瑛町立美瑛東小学校長 米 津 理 臣

校庭は、すっかり雪景色となり、エゾリスが、松の木などに登っている姿を見たり、シマエナガの鳴き声を耳にしたりするようになりました。

学校では、11月に今年度2回目の「いじめの把握のためのアンケート調査」を行いました。その結果、いじめを認知した件数は、0件でしたが、学校の中だけでは把握しきれない「いじめ」が潜在しているかもしれません。

子どもたちから「いじめのようなことをされて、嫌な思いをしている」「いじめのようなことをされて、嫌な思いをしている友達を見た（聞いた）」などの話を聞いて、それが事実のようだというのであれば、学校に連絡をいただきたいと思います。

さて、2学期の始業式に、今年度の重点具体目標の「自分の思いや考えをしっかりと」と関わり、1学期に引き続き、「心のこもった挨拶や返事ができるようになってほしいこと」を伝えています。

また、教育目標の目指す子どもの姿の「考える子」に関わり、子どもたちには、「勉強や読書を頑張ってもらいたいこと」と「普段から、先生や友達の話をしっかり聞いて、自分の思いや考えをもてるようになってほしいこと」を伝えています（「まど」No.5参照）。

特に、授業を受ける中で、先生や友達の話をしっかり聞いて、自分の思いや考えをもって発言している子どもたちの姿が多く見られるようになってきていると感じています。

3学期は、それぞれの学年のまとめに向けて、東っ子全員が、重点具体目標を達成できるように指導・支援をしていきたいと考えています。



話は変わりますが、昨年度の冬休み明けくらいに、偶然、陸上競技場の木々に、たくさんのシマエナガがいるのに気づき、感動したことは、たぶん一生忘れることはないと思っています。今年は、雪が多いので、まだたくさんの数は、きていないように感じますが、今後、増えるのではないかと思います。

SDGs目標15で、「陸の豊かさを守ろう」という目標が立てられています。シマエナガは、絶滅の恐れのある野生生物ではないのですが、東小が「シマエナガのくる学校」として、いつまでも自然（環境、野生生物等）の豊かさを守りつつ、自然にも、人にも優しい学校であることを願っています。

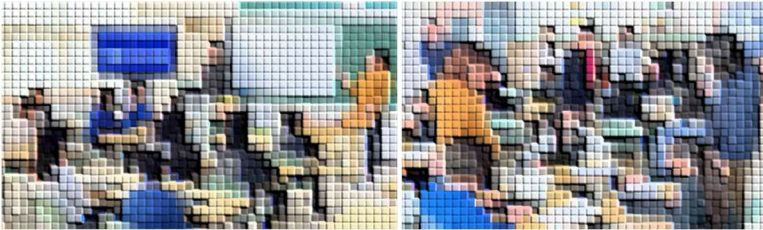
明日から、冬休みに入ります。冬型の事故には、絶対に遭わないようにして、冬休みにしかできないことにも挑戦するなど、子どもたちにとって、楽しく充実した冬休みにしていただけると幸いです。



## 11/26 性教育（4・5年生）

外部講師として SoilU (ソイル) 宮坂舞花さんをお迎えし、4年生では、人には境界線（バウンダリー）があり、勝手に触られるのが嫌な人や部分があることについて学びました。5年生では、「男らしく」「女らしく」ではなく、性は多様であり「自分らしく」生きることと、それを受け止めることについて学びました。

両学年とも、チェックリストに回答してお互いの考え方の違いを共有したり、資料や動画を見て理解を深めたりしました。貴重な学習の機会となりました。



## マチコミメールの登録はお早めに 1/20 まで

先月末にお知らせしておりましたが、本校は、従来使用していたマメールから、マチコミメール（以下「マチコミ」）へと変更します。3学期からは、**マチコミに切り替えて運用**いたしますので、お早めにご登録（**1月20日**）をお願いいたします。1月21日（火）以降は、マチコミを使用しているメール連絡はもちろん、Google Formsを利用していた欠席等の連絡もマチコミに切り替えます。

なお、登録の際は「**保護者の方のお名前**」をお願いいたします。

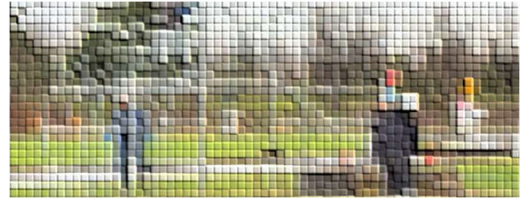
## 1月の行事予定

1日（水）～3日（金）学校閉庁日	23日（木）身長測定（1・4年）
17日（金）3学期始業式 午前日課 PTA交通指導	24日（金）食の指導（2年）
21日（火）中学校出前授業③ スキー学習（3・4年） 身長測定（2・5年）	27日（月）スキー学習（3・4年）読み聞かせ（1・2年）
22日（水）委員会活動⑧ 身長測定（3・6年）	29日（水）スキー学習（5・6年）
	31日（金）スキー学習（1・2年） 食の指導（1年） 5時間日課

## 2月の行事予定

3日（月）PTA交通指導	食の指導（5年）
5日（水）新1年生一日入学 委員会活動⑨	17日（月）PTA交通指導 ルピナス面談③ 5時間日課
6日（木）スキー学習（5・6年）	18日（火）ルピナス面談④ 5時間日課
7日（金）スキー学習（1・2年）食の指導（4年）	19日（水）参観日（低）5時間日課 ルピナス面談⑤
10日（月）読み聞かせ（3・4年）	20日（木）参観日（高）ルピナス面談⑥
11日（火）建国記念日	21日（金）ルピナス面談⑦ 5時間日課
12日（水）令和7年度児童会役員選挙 学校運営協議会③	25日（火）5時間日課
13日（木）ルピナス面談① 美瑛中学校体験入学	27日（木）朝会（認証式）
14日（金）ルピナス面談② 5時間日課	28日（金）6年生を送る会 5時間日課

## ハウス撤去 11/27



使用しなくなったビニールハウスの骨組みが残っている状況でしたが、このたび、第18代PTA会長を務められた福原福博さんの会社であるフクハラ建運株式会社様のご厚意により、ボランティア作業として撤去していただきました。地域の皆様のご支援に、深く感謝します。ありがとうございました。

## 長期休業中の緊急連絡

長期休業中、お子様が自然災害や交通事故、病気等により、生命や心身等に危険が及ぶような事態や入院等があったとき、平日の場合は、速やかに学校へご連絡ください。

なお、**休日等**（休日・休業日・夜間、学校閉庁日（※1）等）の場合に、緊急連絡が必要となった場合は、美瑛町役場にご連絡ください。詳しくは、以下をご覧ください。

### 【休日等の緊急連絡先】

・美瑛町役場代表（Tel 92-1111）へ

※1 学校閉庁日 12/29～翌年1/3

### 【平日の連絡先】

・美瑛東小学校教頭（Tel 92-1205）へ